



FLEXIPACK

Máquinas Envasadoras, Empacadoras y Llenadoras Automáticas
15 avenida "A" 5-23 zona 1, Guatemala, C.A.
Tel.: (502) 5206-4381, 5208-6197 Tel./Fax: (502) 2253-5480
Page Web: www.fleixpakc.om.gt E-mail: info@flexipack.com.gt

Envasadoras de básculas 1000



Productos que empaca:

[Todos](#), [Biscuit](#), [Vegetales](#), [Frozen Raspberries](#), [Grated Cheese](#), [Dulces y confites.](#), [Papas fritas.](#), [Dried Fruit.](#), [Meat](#), [Cereales.](#), [Queso.](#), [Café y té.](#), [Carnes.](#), [Comidas preparadas.](#), [Pasta corta.](#), [Ensaladas.](#), [Snacks.](#)

Beneficios:

- Alta precisión con alto rendimiento brindado un peso exacto.
- Bajo precio con hasta 2 años de garantía según el modelo a elegir.
- Tecnología de punta en fabricación: No utiliza agua ni ningún tipo de refrigerante para mantener su temperatura, el grado de automatización está disponible a elección del cliente por conveniencia económica. El sistema de alimentación del material de empaque no tiene contacto con piezas mecánicas o eléctricas que lo contaminen. (Sistema 100% higiénico).
- Normativa: satisface la exigencia de las industrias alimenticia, química y farmacéutica, ya que todos los materiales de fabricación que tienen contacto con el producto son aprobados por FDA y procesos sanitarios de fabricación para cumplimiento en normativa HACCP.

[Ver Video](#)



FLEXPACK

Máquinas Envasadoras, Empacadoras y Llenadoras Automáticas
15 avenida "A" 5-23 zona 1, Guatemala, C.A.
Tel.: (502) 5206-4381, 5208-6197 Tel./Fax: (502) 2253-5480
Page Web: www.fleixpakc.om.gt E-mail: info@flexipack.com.gt

Características técnicas: (según modelo)

	Modelo pequeño 1	Modelo pequeño 2	Modelo mediano	Modelo grande
Rendimiento en Básculas (según las características del producto, material de empaque, dosis y dimensiones de la bolsa).	Hasta 3600 Unidades por hora (1 caída)			
	Hasta 7,200 Unidades por hora (2 caídas)			
Dosis	Hasta 1000 gr.	Hasta 1000 gr.	Hasta 5000 gr.	Hasta 20,000 gr. Y más, según solicitud.
Ancho de bolsa (al dorso)	6 ½" – 165 mm	10" – 254 mm	12" – 305 mm	20 5/8" – 524 mm
Ancho de la bolsa (dorso-dorso)	6 ½" – 165 mm	10" – 254 mm	12" – 305 mm	20 ½" – 521 mm
Ancho de la bolsa (3 y 4 sellos verticales)	6 ½" – 165 mm	10 ½" – 266 mm	12 ½" – 318 mm	22 ½" – 572 mm
Longitud de bolsa	Hasta 9.5"	Hasta 9.5"	Hasta 11.5"	Hasta 24" y más.
Voltaje / Potencia	220 V. / 3.25 Kw.	220 V. / 3.25 Kw.	220 V. / 3.25 Kw.	220 / 5.25 Kw.
Consumo neumático	Desde 20 CFM según modelo a elegir.			
Material de empaque	Polietilenos coextruídos, laminaciones, polipropileno cast y biorientado, poliéster, aluminio, papel filtro, cualquier tipo de polietileno, Etc.			
Nota: Aplican restricciones según el producto a ser empacado, material de empaque, dosis, presentaciones, condiciones ambientales, tipo de calibración, entre otros				



FLEXPACK

Máquinas Envasadoras, Empacadoras y Llenadoras Automáticas
15 avenida "A" 5-23 zona 1, Guatemala, C.A.
Tel.: (502) 5206-4381, 5208-6197 Tel./Fax: (502) 2253-5480
Page Web: www.fleixpakc.om.gt E-mail: info@flexipack.com.gt

Se provee con:

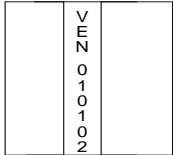
- ⊗ Hasta 1.5 Años de garantía según modelo a elegir.
- ⊗ 01 Visita técnica de mantenimiento preventivo gratuito.
- ⊗ Variadores de velocidad operados con un panel de control digital.
- ⊗ Controles electrónicos de temperatura de alta precisión.
- ⊗ Control electrónico de llenado para máxima precisión.
- ⊗ Resistencias para el sellado del material de empaque de alta durabilidad (5 años).
- ⊗ Control automático de tensión del material de empaque.
- ⊗ Juego de topes para colocar diferentes anchos de bobinas.
- ⊗ Formador de bolsa de acero inoxidable con tubo y extensión para poder llegar a colocar fecha de vencimiento alfa numérico.
- ⊗ Sistema de sello vertical con pivote central.
- ⊗ Sistema de sello y corte horizontal tipo bolsi-leche o populino, también está disponible el sello de seguridad, con cilindros normalizados ISO 9001.
- ⊗ Sistema dosificador para básculas de alta precisión normado ISO 9001.
- ⊗ Sistema halador con cilindros normalizados ISO 9001.
- ⊗ Sistema de programación electromecánica o electrónica según modelo a elegir.
- ⊗ Robusto chasis de acero inoxidable o acero al carbón con recubrimientos plásticos y epóxicos según el modelo que se elija.
- ⊗ Tornillería de acero inoxidable con sistema de seguridad.
- ⊗ Panel de control eléctrico desde nivel básico de protección hasta IP-65.
- ⊗ Panel de control neumático desde nivel básico de protección hasta IP-65.
- ⊗ La capacitación es brindada en la planta del cliente (no incluye viáticos).
- ⊗ Puesta en marcha del equipo en planta del cliente (no incluye viáticos).
- ⊗ Kit de elementos de operación y primer mantenimiento.
- ⊗ Manual de operación, funcionamiento y operación en medio magnético.



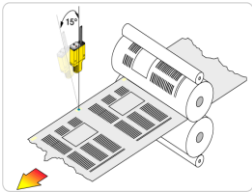
FLEXIPACK

Máquinas Envasadoras, Empacadoras y Llenadoras Automáticas
15 avenida "A" 5-23 zona 1, Guatemala, C.A.
Tel.: (502) 5206-4381, 5208-6197 Tel./Fax: (502) 2253-5480
Page Web: www.flexipack.com.gt E-mail: info@flexipack.com.gt

Otros aditamentos:



Fechador: Estampador alfanumérico (no utiliza tinta).



Fotocelda: (permite tener centrada la impresión en la bolsa).



Contador de bolsas: Según el modelo puede contar individualmente o en grupos.

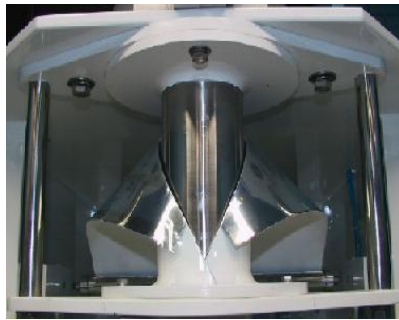


Lámpara germicida: Sirve para esterilizar al material de empaque.



Pedestal: Eleva la altura de toda la máquina.

Formadores de bolsas extras: La empacadora viene provista de un formador el cual puede ser elegido por el cliente.





FLEXIPACK

Máquinas Envasadoras, Empacadoras y Llenadoras Automáticas
15 avenida "A" 5-23 zona 1, Guatemala, C.A.
Tel.: (502) 5206-4381, 5208-6197 Tel./Fax: (502) 2253-5480
Page Web: www.flexipack.com.gt E-mail: info@flexipack.com.gt

Gas inerte: Prolonga la vida útil del producto ya que desplaza al oxígeno retardando con ello el proceso de oxidación.



Programador electrónico: Útil para aplicaciones en las que hay muchos cambios de dosis y tamaños.



PLC y comunicación vía internet: A requerimiento del cliente se pueden colocar programadores electrónicos para lograr interconexión con otro tipo de equipos y computadoras desde cualquier oficina.



Versatilidad:

Con el intercambio de aditamentos que vendemos por separado se pueden lograr empacar productos como: Viscosos, sólidos, polvos, pastosos, semi pastosos, granulados grandes y finos.



Materiales de empaque como: Laminaciones: celofán, polipropileno biorientado, polipropileno cast, poliéster, multifilm (P.V.C.), papel, aluminio, papel filtro. Laminaciones entre los anteriores materiales más polietileno.